

Generació Malva

L'empremta de les dones

Se'ns presenta la oportunitat d'agrair a les nostres àvies la llibertat de la que gaudim avui. Quantes van morir lluitant per defensar els seus drets i preservar els nostres. Una aturada en el temps frenètic actual per girar la vista enrere, agafar aire i dir gràcies.

Generació Malva, totes elles la representen així com nosaltres. Una colonització verda, harmònica, sinuosa i reconfortant que transmet la feminitat a la plaça de les Dones del 36. Una feminitat elegant i enèrgica, que acull als usuaris de la plaça amb els braços oberts. Convida als nens a enfilarse a les seves corbes i a les mares, a jaure al sol els dies de primavera, aquells dies en que la plaça gaudirà d'un esclat de flors malva. L'estructura vertical es compon de dues corbes que es van intercalant i que connecten la terra amb el cel, o el present amb el passat. Entre elles uns tensors d'acer per acollir la vegetació. Aquests fils històrics conviden als ciutadans a aixecar la vista i ofereixen una nova visió de la plaça, que es mostra més tova i participativa. Les noves façanes mutaran amb les hores del dia i permetran entendre el pas de les estacions amb floracions compassades. La Passiflora, la Bugambília, la Glicina i la Jasmina saludaran als ciutadans des de les altures, com bones veïnes.

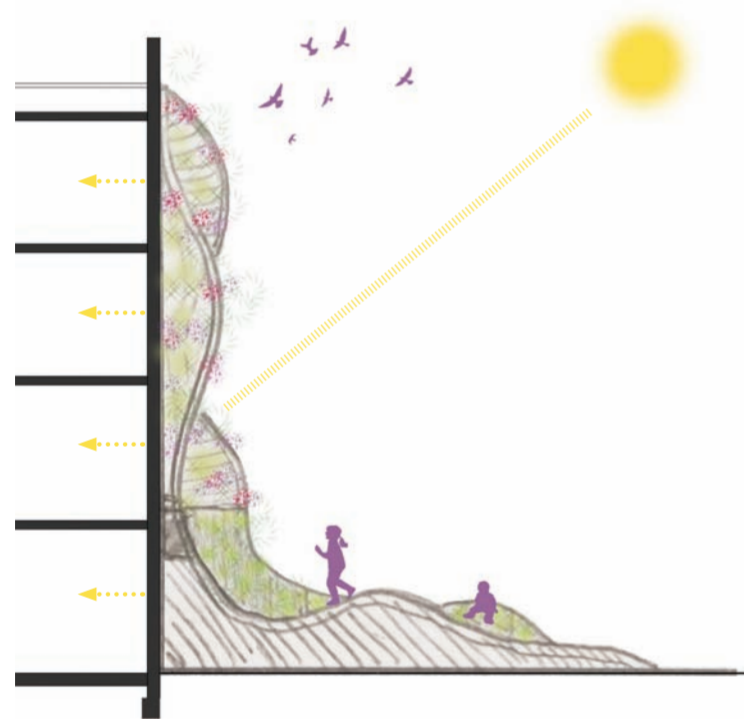
Els talussos verds de gespa fresca serviran de jardineria per aquestes lianes però també seran bancs, llits i gandules urbanes que permetran que la plaça esdevingui l'Oasi de Gràcia, el lloc perfecte on desconnectar per un moment, agafar forces i tornar a la feina, com a dones treballadores. Tot el conjunt representa una millora energètica ja que actuarà com un coixí tèrmic per protegir els habitatges que han quedat despulats. Ahora, al tractar-se d'un element vegetal potent, generarà un micro clima a la plaça, ajudant a controlar la temperatura durant els estius calorosos.

Els habitatges adjacents es veuran també beneficiats a l'aconseguir noves finestres que els ompliran de sol i de llum natural.



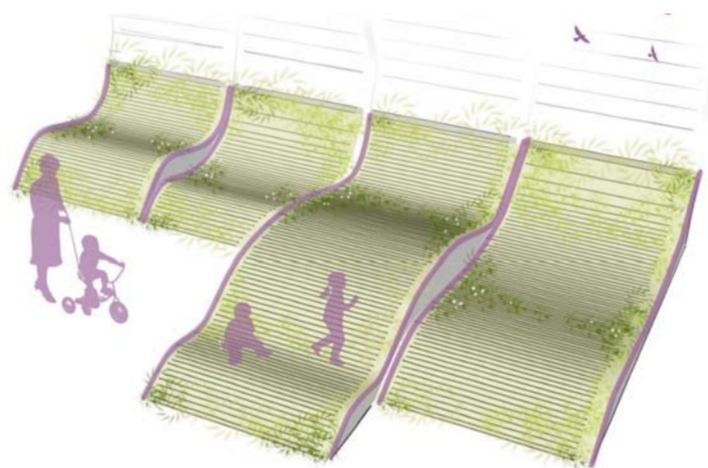
SOSTENIBILITAT

El nou element vegetal actua com a coixí tèrmic i millora les condicions tèrmiques dels habitatges. Aquest cos verd crea un microclima a la plaça, amb la seva pròpia flora i fauna.



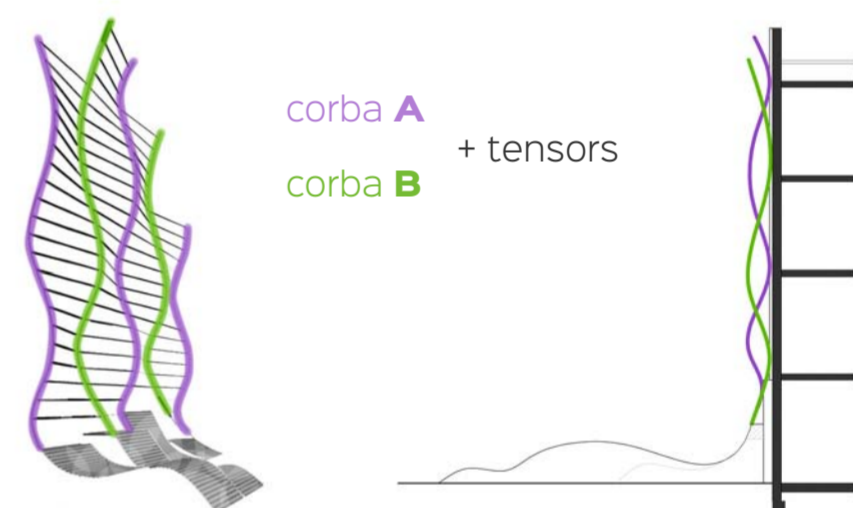
ERGONOMIA

Els talussos generen una topografia amable i ergonòmica. El ciutadà s'apodera del verd i la plaça obté un nou ús. Gràcia guanya verdor.



MODULACIÓ

El conjunt vertical es genera únicament amb 3 elements, dues corbes que es van replicant i uns tensors entre elles, recordant a una cadena d'ADN, un element natural que permet la transmissió de la història de la vida.



PRESSUPOST

El pressupost d'execució material per desenvolupar aquesta proposta s'estima en 125.000€. En cas de voler millorar l'aïllament tèrmic de les noves façanes caldrà incrementar el pressupost.