

Grup de Treball *La Mesura de lo Medieval*

Arquitecte responsable Kim Lloveras i Montserrat - Arquitectes col·laboradors més actius: Victòria Bassa - Núria Ayala - Judit Taberna

Monestir Sta Maria de Pedralbes



2015 octubre

Monestir Sta Maria de Pedralbes



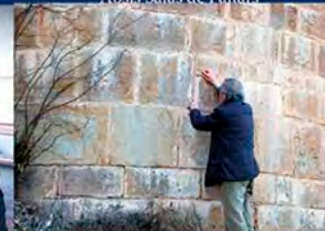
2015 novembre

Claustre de Jerusalem



2016 març

Àbsis Salàs de Pallars



Bordó de Santa Llúcia



Claustre de la Concepció



2016 abril

Claustre de la Seu de Barcelona



Vara Jaquesa



Romànic Aragonés



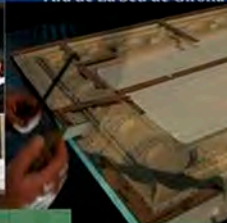
Sant Pau del Camp i Monestir Sta Maria de Pedralbes



2016 juny



Ara de La Seu de Girona



Isil

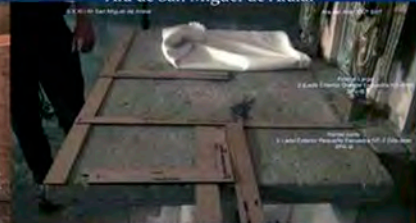


Nostra Senyora del Pi



2016 juliol

Ara de San Miguel de Aralar



Monestir Sta Maria de Pedralbes



2016 novembre

La Seu d'Urgell



2016 desembre

Document Provisional
estudi del Claustre del Monestir de Santa Maria de Pedralbes
desembre de 2016

Ers
Munters
del
Claustre
br
@vassia

L'any del Naixement és molt senzillament
pels la recerca sempre es a 2 gen

Índex

1. Objectius i Justificació del treball
2. Metodologia i Abast del treball
3. Descripció del Claustre i dels seus elements
4. Anàlisi de les dades recollides
5. Conclusions i propostes
6. Bibliografia
7. Annexos

1. Objectius i Justificació del treball
2. Metodologia i Abast del treball
3. Descripció del Claustre i dels seus elements
4. Anàlisi de les dades recollides
5. Conclusions i propostes
6. Bibliografia
7. Annexos

Capella d'en Marcús



2017 gener