

VINE A DESCOBRIR EL CAS SARRIÀ, LA COLLITA DEL BARRI

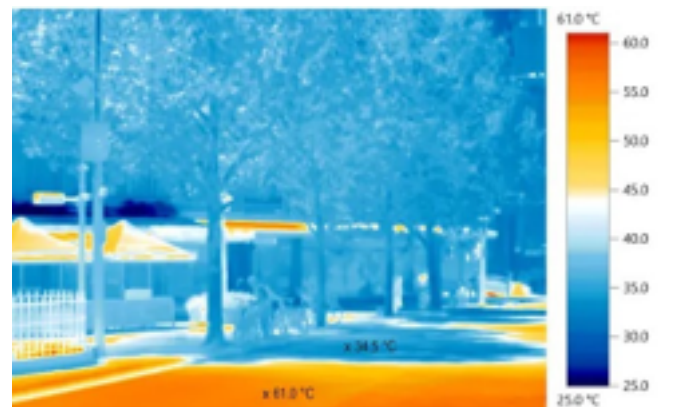
Arquitectes de Sarrià-Sant Gervasi

El Grup d'Arquitectes de Sarrià-Sant Gervasi ens trobem cada quart dijous de mes per compartir i debatre els reptes dels nostres barris. La Festa d'Arquitectura del 2021 es dedica a donar a conèixer espais amagats i afavorir la seva inclusió: el jardí del CAS Sarrià.

Què és un refugi climàtic?

Un refugi climàtic són aquelles actuacions que podem adoptar des de l'arquitectura i disseny per apaivagar l'impacte del canvi climàtic en les nostres ciutats, com són els espais urbans protegits per ombra i fonts d'aigua, l'orientació, l'aïllament tèrmic així com les façanes i cobertes verdes, entre d'altres. L'augment del verd a la ciutat s'ha comprovat que disminueix el sobreescalfament que acompanya el canvi climàtic. La imatge tèrmica adjunta mostra l'impacte en la temperatura de l'espai públic de Melbourne durant l'onada de calor de gener de 2017, i es pot veure clarament com la diferència de temperatura entre les zones de calçada assolellades i les ombrejades gràcies als arbres pot arribar als 30 °C. El verd a la ciutat també és un factor reductor de la contaminació. Els més de 155.000 arbres dels carrers de Barcelona redueixen la contaminació en un 25%.

La configuració del verd i l'ombra al jardí del CAS fa que sigui un espai fresc i amb capacitat per segrestar CO2 i altres contaminants. El jardí del CAS també és un bon exemple de biodiversitat, concepte lligat al nombre d'espècies animals i vegetals que habiten un espai. En un taller amb persones usuàries del CAS Sarrià dirigit per l'enginyer agrònom Edgar Peñas, van comparar el seu jardí amb els Jardins públics del Doctor Reig i Reventós, just a tocar, i van comprovar que la biodiversitat del CAS Sarrià era un 30% superior. Potser per això al CAS s'hi està tan bé!



Abir Sultan/EPA

En aquest [aquest enllaç](#) pots trobar la comparació d'espècies dels dos jardins

Quina diferència hi ha entre un hort en alçada i un hort vertical?

Un hort en alçada segueix sent un hort de plantació horitzontal (com els horts tradicionals al terra) però a certa alçada del paviment. En canvi, un hort vertical té la plantació seguint el pla d'una superfície en vertical, normalment una façana o una mitgera. Aquests últims estan fets de diversos materials, com teles especials o plàstic, i s'estan fent moltes proves com a solució per reduir l'escalfament en edificis, ja que aquests horts protegeixen les parets de la radiació directa del sol.

Els horts en alçada els podem dividir en 2 grups:



Edgar Peñas

- **Hort de petita alçada:** es construeix en un espai limitat (amb fustes, travesses de tren, pedres...) i s'omple de terra, i normalment s'utilitza en llocs on hi ha una capa petita de terra bona per plantar, augmentant aquesta capa uns 30 cm i millorant el cultiu. El jardí del CAS és un bon referent per aquest tipus d'horts, ja que té una capa petita de bona terra i a sota té runes i altres materials que poden dificultar alguns cultius.

- **Hort en taules de cultiu:** fabricat amb diversos materials (normalment fusta) i amb una forma que s'assembla a una taula. Són horts que s'utilitzen en terrasses i altres espais que no tenen terra, i són molt adients per a persones que tenen mobilitat reduïda, ja que l'espai de treball els està a una alçada còmoda.

Un bon exemple d'hort en alçada és el que podem trobar a la Seu del Districte de Sants-Montjuic que, a més, és incl·siu; impulsat pel IMPD i amb el suport d'equips de recerca de l'IRTA. Descobreix [aquest reportatge del 2018](#).

CAS Sarrià. Saps a qui ajuda aquest equipament?

El CAS de Sarrià és un servei de l'Ajuntament i la Generalitat, especialitzat en el tractament de les addiccions. Comparta amb un equip de professionals sanitaris que treballen per atendre i fer seguiment de veïns i veïnes del barri que ho necessiten.

Situat al carrer Dalmases 76, el centre disposa d'un ampli jardí on les persones usuàries del CAS fan treball d'horta, jardineria i ecologia. Aquestes feines, vehiculades amb diferents activitats i tallers, serveixen per reforçar qualitats personals com la responsabilitat, la constància, la continuïtat, la iniciativa, la participació i la dedicació. També és útil per fomentar la conducta reactiva d'"esforç és igual a recompensa", afavorir les relacions personals mitjançant la cooperació i col·laboració, així com oferir alternatives a la gestió del temps lliure i promoure el contacte amb espais naturals. La Coordinadora del CAS Sarrià Karen Nadal ens ha facilitat [aquest enllaç](#), on podem trobar-hi més informació.



Arquitectes de Sarrià-Sant Gervasi

Sabies que cuidar plantes és terapèutic?

La teràpia hortícola es remunta a l'època mesopotàmica. Consisteix en utilitzar plantes i el món natural per millorar el benestar social, espiritual, físic i emocional de les persones. Té com essència fer créixer el nostre propi aliment, la bellesa del resultat, l'alegria de la connexió amb la natura, i sobretot, la relaxació que implica aquest procés.

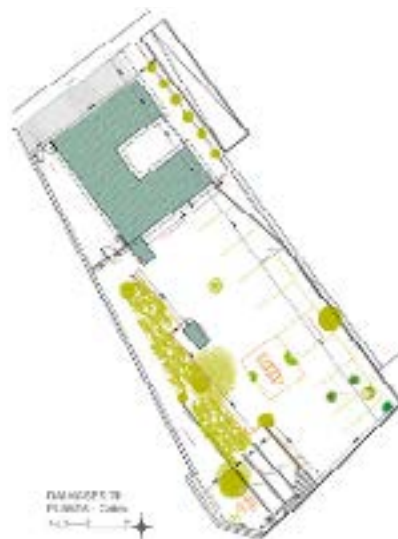
Al CAS Sarrià, mitjançant el cultiu de l'hort, es treballa la recompensa a llarg termini, per contrarestar la recompensa immediata que genera l'addicció. La base del projecte està en el fet que aprendre a cuidar les plantes ens permet aprendre alhora a cuidar-nos nosaltres mateixos. L'arquitecta i paisatgista Beatriz Borque ens comparteix unes [reflexions](#) en aquest article sobre el verd a la ciutat en temps de confinament.

L'hort del CAS de Sarrià, un hort de barri

Ara, el CAS Sarrià vol obrir el jardí a tota la ciutadania per trencar amb l'estigmatització de les persones usuàries del CAS. Amb aquest projecte se'ls vol empoderar a través del treball, donant-los l'oportunitat de compartir amb altres persones tots els seus coneixements sobre jardineria i horticultura.

El CAS Sarrià i el COAC, a través del Grup d'Arquitectes de Sarrià-Sant Gervasi, vam iniciar un treball conjunt des de la primavera del 2019 per tal de seguir millorant aquest jardí. Fruit d'aquesta col·laboració, s'ha definit un **pla director d'intervencions per a la millora del jardí**. Les principals actuacions són la consolidació de murs de contenció, així com la instal·lació de mesures de seguretat i la reordenació de l'espai d'hortos millorant el seu aprofitament.

De la ma de l'Escola d'Arquitectura de La Salle es planteja la creació d'un espai de pèrgola per afavorir les activitats a l'exterior i a la vegada posar en valor materials com el bambú per donar resposta al canvi climàtic.



Arquitectes de Sarrià-Sant Gervasi

I què es planta en aquest hort. Coneixes el gerani Costa Barcelona?

A partir de 1997, el **Grup Roig** va desenvolupar, conjuntament amb l'IRTA, Institut de Recerca i Tecnologia Agroalimentàries, una genètica pròpia en geranis que s'ha materialitzat en les sèries "Costa", que engloben les tres espècies ornamentals de gerani. Tenen com a particularitat el fet d'haver estat obtingudes, seleccionades i cultivades en el clima mediterrani i, per tant, són molt més resistents a les altes temperatures. Entre les seves espècies trobem el gerani Costa Barcelona (*Pelargonium grandiflorum*), que necessita poc fred per florir i, per tant, té un període més llarg de floració.



Arquitectes de Sarrià-Sant Gervasi

El planter de geranis normalment es fa amb plantes mares i mitjançant la clonació, que és una manera ràpida i molt bona de multiplicar una planta, com es fa amb les vinyes des de fa més de 2.000 anys. A la planta mare se li tallen branquetes que es planten a un petit test perquè facin arrels i surti una nova planta. **Aquí** podràs aprendre a fer un planter de geranis amb branquetes d'una planta mare!

El Grup Roig va cedir al CAS de Sarrià un planter de geranis Costa Barcelona® per poder regalar un gerani Barcelona al personal laboral del Col·legi d'Arquitectes de Catalunya i ajudar a naturalitzar els espais de treball de Plaça Nova 5, i així celebrar l'inici de la primavera. **Aquí** pots veure amb la delicadesa que les van preparar!



SETMANA D'ARQUITECTURA

La Festa d'Arquitectura de Sarrià-Sant Gervasi es desenvolupa en un espai desconegut del districte, com és l'espai verd de darrere del CAS Sarrià, un hort molt ben gestionat que volem donar a conèixer. L'objectiu de la Festa

és iniciar un treball en equip per construir una pèrgola que permetrà millorar el confort del jardí i a la vegada que aprendre a construir amb bambú, un material amb un gran valor ambiental.

Organitzen: Arquitectes de Sarrià-Sant Gervasi

Altres agents implicats: La Salle Arquitectura, Bamboo-HUB, CAS Sarrià, Ajuntament de Barcelona

Dia: Divendres 14 de maig de 17.30 a 20.30

Lloc: CAS Sarrià (c. Dalmases, 76)



Entitats convocants:

