

L'objecte d'aquest concurs és posar en debat urbà la situació de les mitgeres. Entenem que una nova mirada que reflexioni i presenti propostes actives pot ampliar el ventall d'actuacions per aquest tipus de situacions.

Es busca posar en crisi la naturalitat amb què acceptem aquestes façanes residuals, en permanent estat de provisionalitat que abunden a la nostra ciutat i que actualment són part dominant del paisatge.

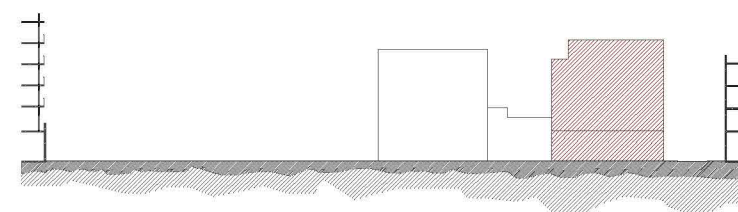
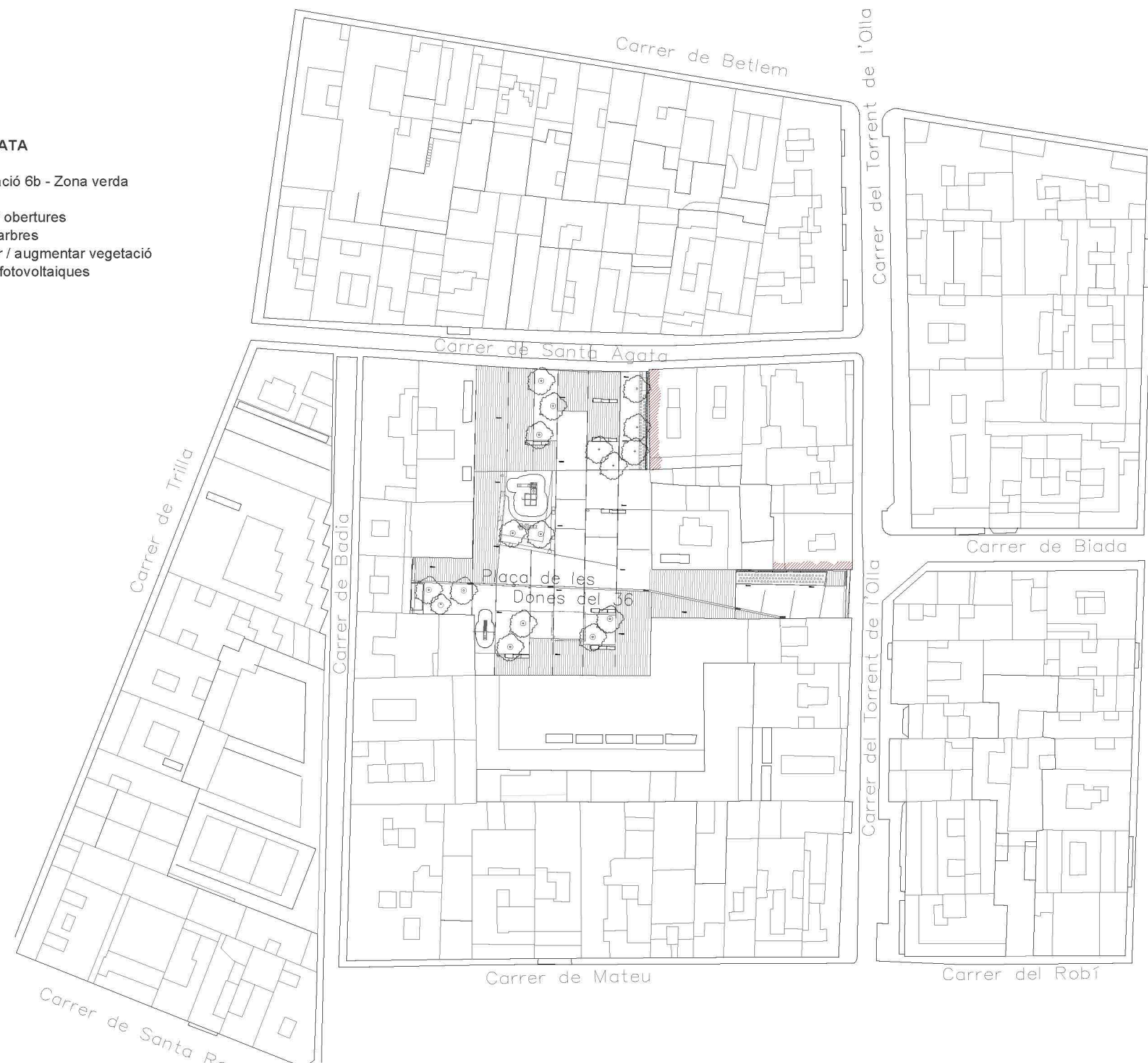
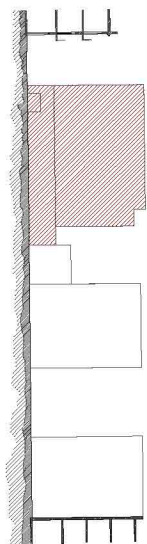
La voluntat és convertir aquestes fractures urbanes en espais de reflexió i aprofitament tenint com a eix principal la recuperació paisatgística del parament així com el seu entorn.

L'emplaçament escollit per al desenvolupament del concurs està format per les dues parets mitgeres que donen accés a la plaça de les Dones del 36, al barri de la Vila de Gràcia.

Es tracta de dues parets que sorgeixen a partir de l'enderroc de les finques adjacents amb la finalitat de consolidar la plaça esmenada. L'any 2008 el Districte va intervenir a nivell constructiu per dignificar l'entorn i millorar les condicions tèrmiques dels seus habitatges.

MITGERA SANTA ÀGATA

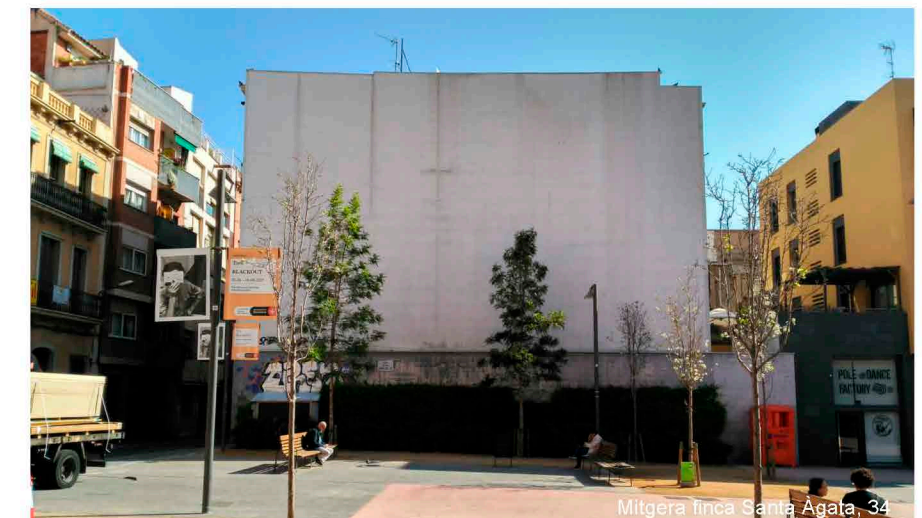
- 290m²
- Sobre sòl amb qualificació 6b - Zona verda
- Orientació sud-oest
- Possibilitat de practicar obertures
- Ombres projectades d'arbres
- Possibilitat de substituir / augmentar vegetació
- Possibilitat de plaques fotovoltaïques



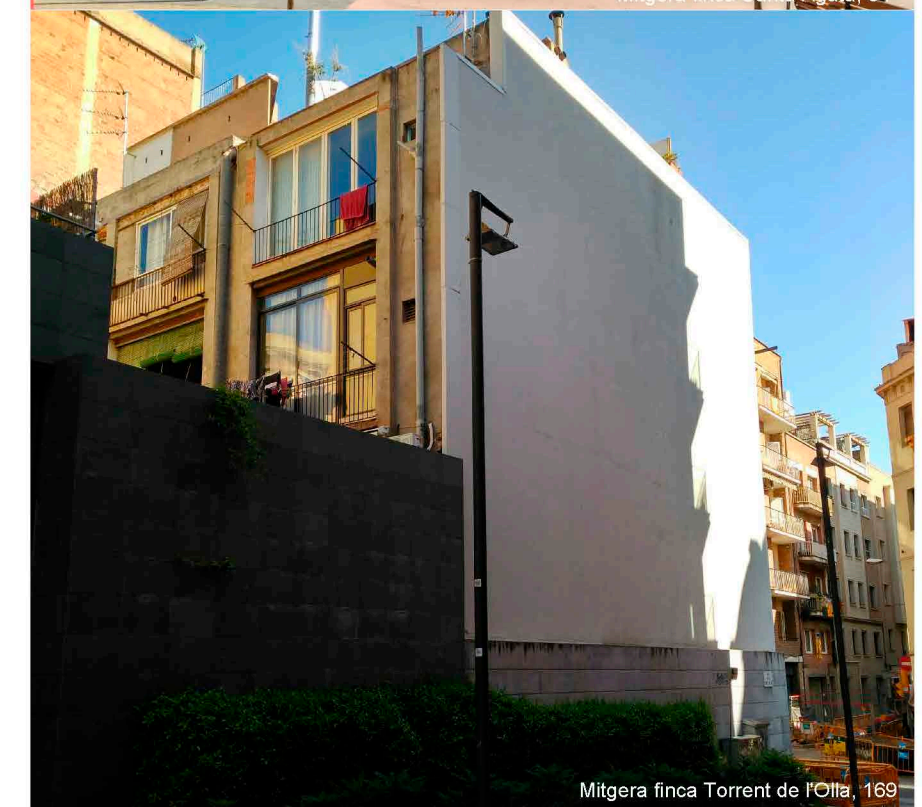
MITGERA TORRENT DE L'OLLA

- 230m²
- Sobre sòl amb qualificació 5b - Via cívica
- Orientació sud-est
- Possibilitat de practicar obertures
- Ombres projectades d'edificis
- Possibilitat de substituir / augmentar vegetació

Emplaçament



Mitgera finca Santa Àgata, 34



Mitgera finca Torrent de l'Olla, 169

Fotografies estat actual



E:1/1000