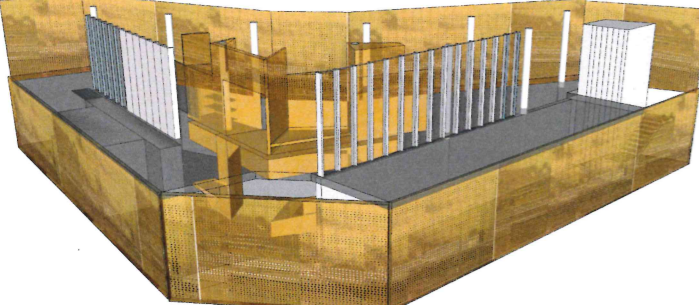


NOVA SEU DEL VALLÈS DEL COAC I CATEB A TERRASSA

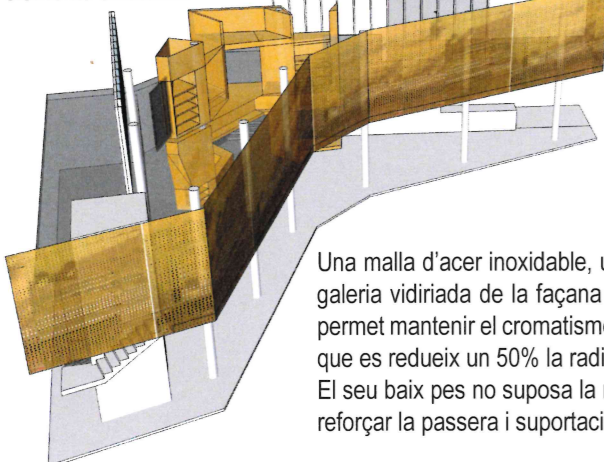


CONTEXTUALITZACIÓ

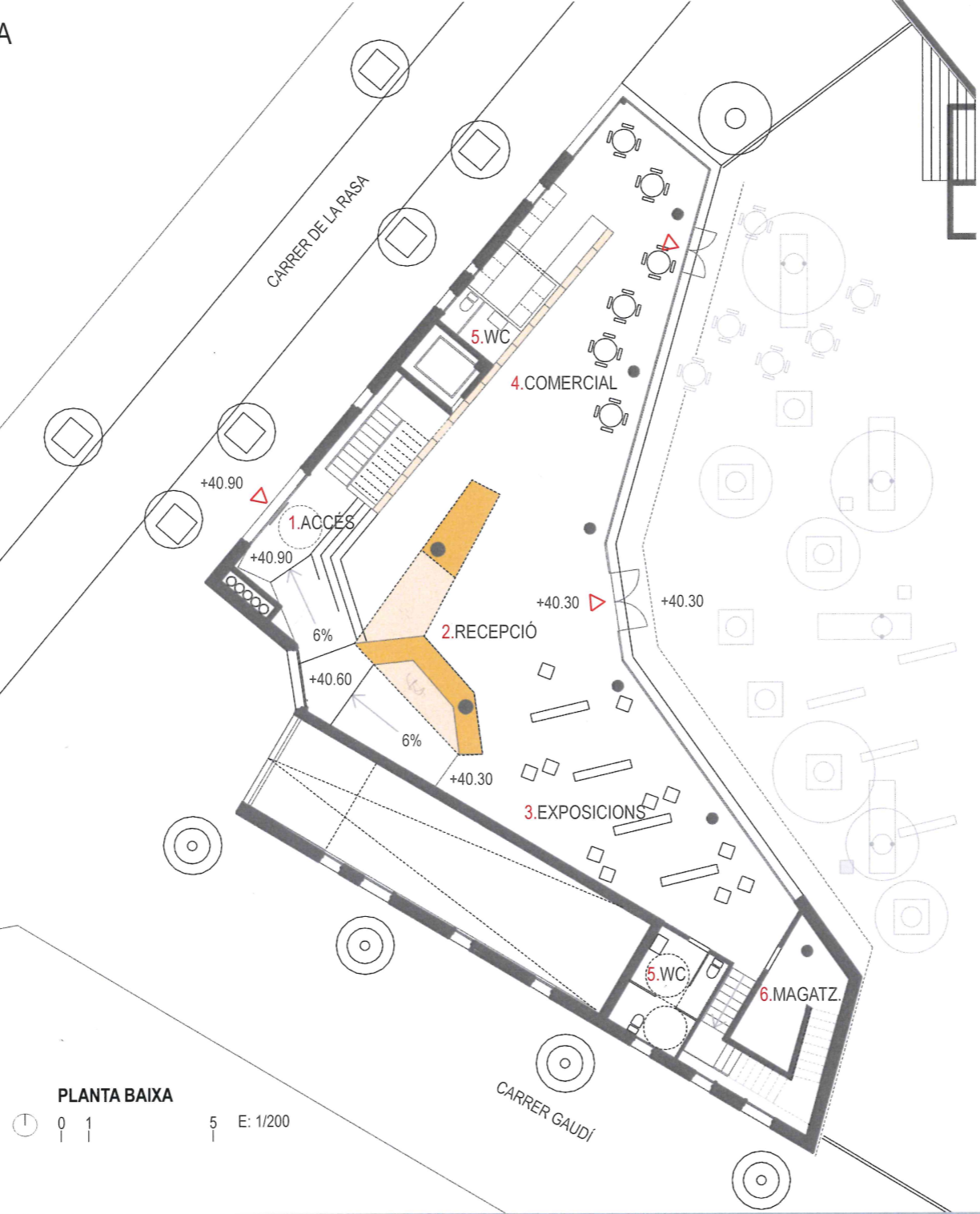
Terrassa és maó, argila, color terra... és textura.
 La nova seu col.legal està envoltada d'edificis de maó que representen la història de la ciutat, amb un cromatisme i una textura molt identificativa del vallès.
 Proposem resoldre les problemàtiques de les façanes existents aportant el TO de la ciutat.
 Resoldre la planta baixa de l'edifici amb un material antivandàlic i resistent, així com antigrafiti, a mode de planxa miniona d'acer lacada de color daurat.
 Millorar la façana vidriada de planta primera amb una malla metàl.lica.
 Aconseguir envoltar ambdues façanes amb dos materials, un de opac i un de transparent, però capaços de generar un nou diàleg amb la ciutat.



Les diferents intervencions amb plaques prefabricades que s'han executat a la façana de planta baixa, al llarg del anys, no han servit per oferir una façana resistent i antigrafiti.
 Concients de la realitat d'oci nocturn del carrer de la Rasa, es proposa una façana amb un alt component resistent, sense la necessitat de desmuntar cap dels elements existents.



Una malla d'acer inoxidable, ubicada en la galeria vidriada de la façana del pati, ens permet mantenir el cromatisme a la vegada que es redueix un 50% la radiació solar.
 El seu baix pes no suposa la necessitat de reforçar la passera i suportació existent.



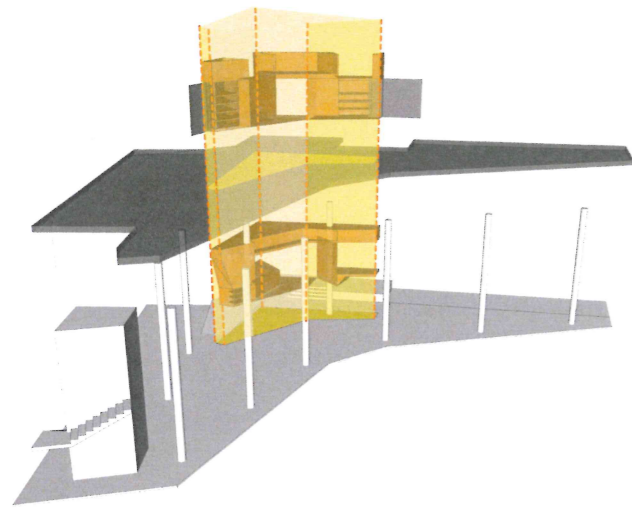
PLANTA BAIXA
 0 1 5 E: 1/200



PLANTA PRIMERA

QUADRE DE SUPERFÍCIES		proposta
PLANTA BAIXA		
1. Accés i distribució	35 m2	
2. Recepció	30 m2	
3. Sala Exposicions	85 m2	
4. Sala Comercial / BAR	85 m2	
5. Serveis WC	2x8 m2	
6. Magatzem	20 m2	
Nuclis i circulacions	20 m2	
PLANTA PRIMERA		
7. Despatxos COAC	5x10 m2	
8. Despatxos CATEB	5x10 m2	
9. Espai Polivalent COAC	12 m2	
10. Espai Polivalent CATEB	12 m2	
11. Sala de Juntes	12 m2	
12. Sala de Formació	75 m2	
13. Magatzem	15m2	
14. Serveis WC	2x5 m2	
15. Hall Planta 1	30 m2	
16. Office treballadors	8 m2	
17. Espai de descans	25 m2	
Nuclis i circulacions	40 m2	
SUPERFÍCIE ÚTIL TOTAL	630 m2	
SUPERFÍCIE CONSTRUÏDA	670 m2	

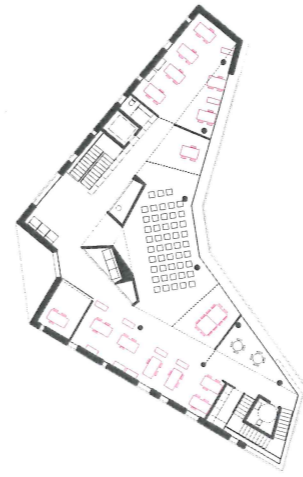




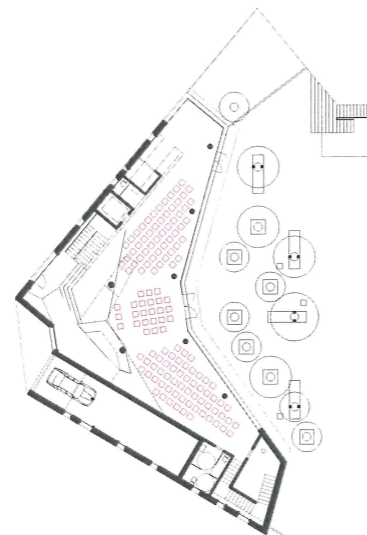
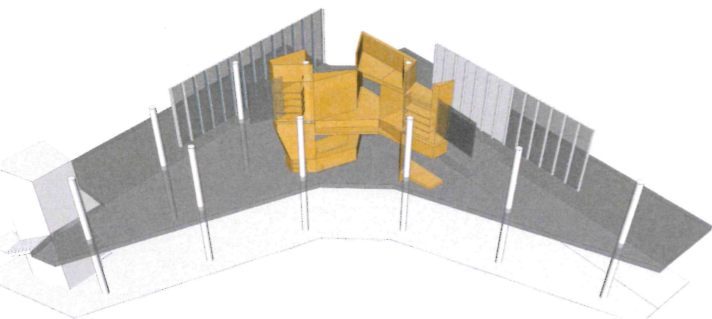
Planta Primera. Hipòtesi A
Un dilluns qualsevol.
 Hi ha un curs de bio-construcció. Als despatxos hi ha concentració



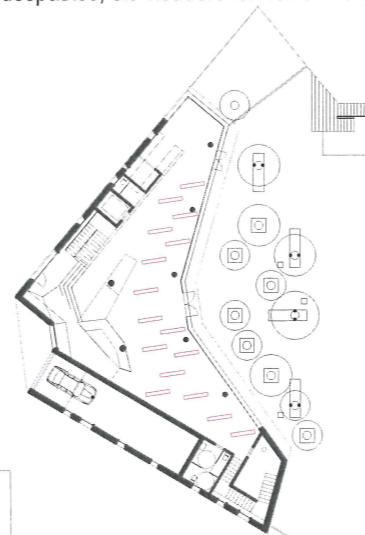
Planta Primera. Hipòtesi B
Un dia especial. Hi ha una xerrada sobre els nous barems col·legials. La sala de formació s'amplia amb les sales polivalentes adjacents. No hi ha cap cadira lliure. Als despatxos, els visadors fan feina fins tard.



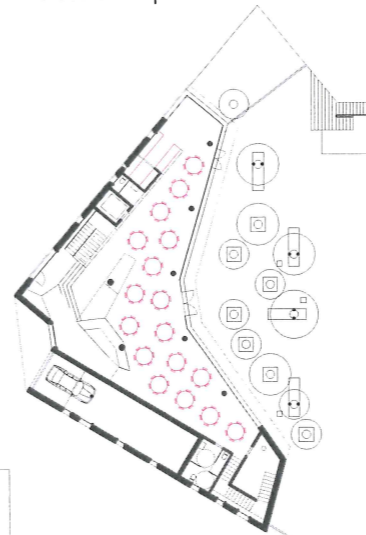
Planta Primera. Hipòtesi C
Terrassa 2035. El teletreball s'ha instaurat definitivament i ja no hi ha treballadors fixes a la seu. Els despatxos s'han convertit en sales de treballs per a joves arquitectes. La seu és un punt de trobada social i cultural.



Planta Baixa. Hipòtesi A
Una conferència especial.
 La Seu ha organitzat una xerrada de les que fan història. Tota la planta baixa és un gran auditori. Hi ha gent que l'escolta des de la plaça.



Planta Baixa. Hipòtesi B
L'exposició de la Bienal del Vallès.
 Durant un mes, la seu acull l'exposició del Catalunya Construcció i dels Premis d'Arquitectura del Vallès. Hi entren escoles, visitants, col·legiats.... A la plaça hi ha vida!



Planta Baixa. Hipòtesi C
El sopar intercol·legial. Per fi un sopar per celebrar la festa col·legial. Les dues seus organitzen la festa de forma conjunta. A dins el sopar, a la plaça hi haurà ball.

FLEXIBILITAT

Apostem per un edifici flexible, capaç d'adaptar-se a diferents situacions i a usos futurs. Ens hem imaginat diferents escenes, diferents dies important, on la SEU ha de ser capaç de funcionar amb normalitat el dia a dia, però transformable en dies especials o a usos futurs. Per tal de facilitar els usos, es proposa un terra tècnic, registrable, que garanteixi distribucions futures. Diferents panells correders acústics garantirán que els espais puguin ser independitzables..

En planta baixa, es proposa un recrescut de formigó aïllant i lleuger, amb caixes d'instal·lacions fixes. Creiem que en planta baixa el terra ha de ser resistent per a usos polivalents.

CONFORTABILITAT / DURABILITAT

Proposem materials resistents i duradors a l'exterior. Diferents transparències, diferents orientacions.

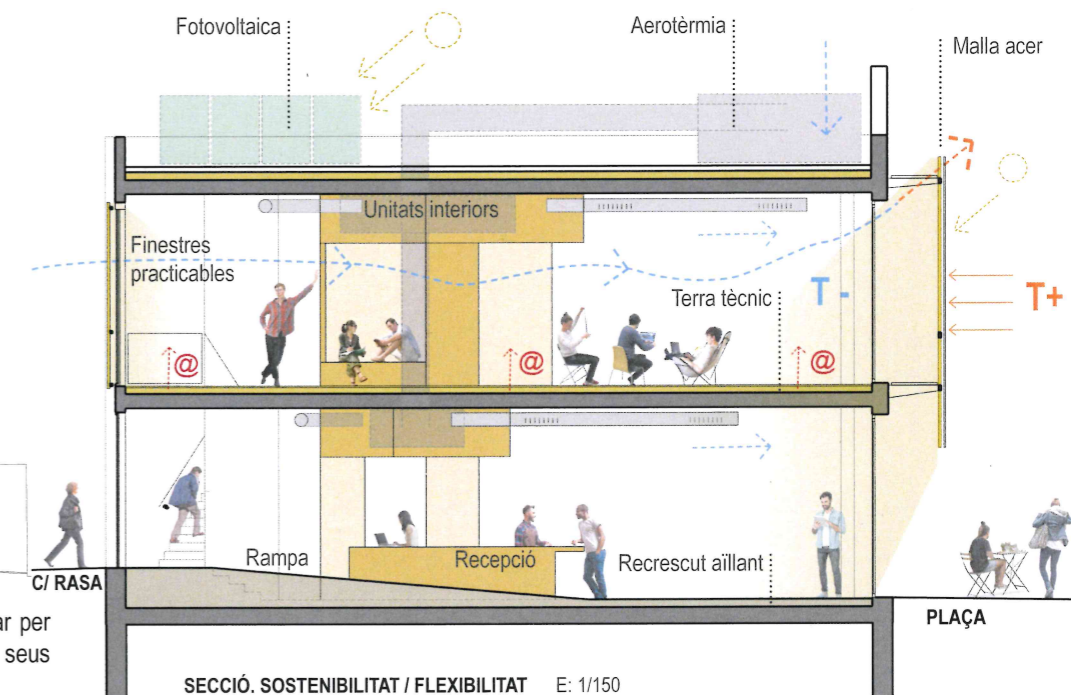
A l'interior, però, busquem una atmòsfera tranquil·la, confortable, amable. La Fusta com a gran protagonista. Material noble, sostenible, lleuger i càlid.

SOSTENIBILITAT

Incrementar l'eficiència de l'edifici fins assolir nivells d'autoconsum.

Un edifici sa, passiu i eficient, sense caure en la tecnificació excessiva.

La construcció amb fusta ens ofereix un edifici de baix impacte, baixes emissions en el procés de construcció, i fàcilment desmuntable, adaptable, transformable.



Un moble de fusta, ubicat en PB i P1 organitza el programa i distribueix els espais. És la única peça construïda, la qual dota de serveis els espais que l'envolten.



PLANTA BAIXA. El moble dona la benvinguda. És recepció, és banc, és rampa.



PLANTA PRIMERA. El moble organitza els espais. És magatzem, és suport.