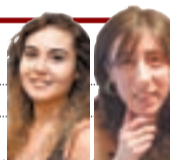


# Construeixen 335 pisos nous a la demarcació de Lleida el 2017, un 16% més que l'exercici 2016

La superfície total edificada durant l'any passat a Ponent va ser de 183.984 metres quadrats, segons el Col·legi d'Arquitectes

JOANNA MASIP  
C. QUINTANA

Lleida



**El sector de la construcció s'està reactivant poc a poc a la demarcació de Lleida. Durant el 2017 es van construir a la província 335 pisos nous, quan en anys com el 2008 o 2009 la xifra anual era de 20.000.**

Durant tot el 2017 només es van construir a la demarcació de Lleida 335 pisos nous, segons dades facilitades ahir per la demarcació de Lleida del Col·legi d'Arquitectes de Catalunya. Aquesta xifra de projectes visats suposa un increment del 16% respecte al 2016, quan es van construir a la província 289 habitatges nous.

Dels 335 pisos nous construïts a la demarcació durant l'any passat, la meitat aproximadament corresponen a promocions a la ciutat de Lleida, per la qual cosa a la resta de la demarcació s'hauria construït ben poc.

Les xifres de construccions de pisos dels darrers anys a Ponent són força baixes tenint en compte que en èpoques de bonansa i boom com als anys 2008 i 2009 s'havia arribat a construir per any fins a 20.000 pisos nous a la província.

Segons dades del Col·legi d'Arquitectes de Catalunya a Lleida, el 2017 es van edificar un total de 183.984 metres quadrats, dels quals 113.495 corresponen a obra nova o ampliacions; 64.891 a projectes de rehabilitació i 5.599 a altres edificacions.

## CIUTAT JARDÍ DE LLEIDA

Una de les zones de la ciutat de Lleida on hi ha des dels darrers mesos més activitat constructiva és a Ciutat Jardí, on s'estan aixecant nombroses cases unifamiliars d'alt estandí i ara també blocs plurifamiliars.



## Noves promocions per al 2018 a Lleida

Aquest any 2018 també hi haurà construcció de pisos nous a la ciutat de Lleida. Una de les promocions que es preveu que comenci aviat és la que porta per nom comercial "Origami Capponi" (a la imatge). Situada al carrer Doctor Trueta, 2, constarà de 28 habitatges de 3 i 4 habitacions i zona comunitària amb piscina a la coberta. El promotor i constructor és l'empresa Sorigué. /FOTO: Finques Farré

## L'habitatge usat puja un 60% a la ciutat de Lleida respecte el 2014

Lleida  
C.Q. / J.M.

L'oferta d'habitatges de segona mà a la ciutat de Lleida ha incrementat un 60'6% respecte el desembre del 2014. Concretament, segons un estudi realitzat per *Idealista*, fa tres anys la ciutat comptava amb 1.238 pisos, mentre que el desembre del 2017 la xifra ascendia a 1.988. En aquest sentit, les zones que més habitatges tenen al mercat són la de la Universitat - Instituts o Joc de la Bola - Mariola, en canvi, el barri de Magraners es el que té menys pisos usats disponibles.

Tot hi l'augment d'habitatges, els preus no disminueixen. En aquest sentit, Lleida ciutat a



FOTO: T.A / Imatge de pisos del carrer Doctora Castells de Lleida

ha incrementat un 1'3% el preu dels pisos durant l'últim any. No obstant això, comparant-ho amb l'últim trimestre del 2014, actualment els preus són un

1% més cars. Així doncs, durant aquests tres anys s'ha mantingut un "preu estable", mentre que a Barcelona han pujat un 10% i a Girona un 6%.

## La Diputació i la Paeria de Lleida, entre els principals licitadors

La Cambra Oficial de Contractistes d'Obres de Catalunya va presentar ahir a Barcelona l'informe de licitació d'obra i serveis públics a Catalunya durant el 2017.

Pel que fa a licitació oficials d'obres, la Diputació de Lleida i la Paeria de Lleida es troben entre els principals licitadors de Catalunya. La Diputació va licitar 15 obres per import global de 11,3 milions d'euros, mentre que la Paeria de Lleida va licitar també 15 obres per import global de 6,1 milions d'euros.

En l'apartat de licitació oficials de serveis durant el 2017, destaquen el Consell Comarcal del Segrià amb un expedient de 14,2 milions d'euros i la Paeria de Lleida amb 4 expedients per valor de 7,2 milions d'euros.

Segons la Cambra Oficial de Contractistes d'Obres de Catalunya, la licitació oficial d'obres a Catalunya ha augmentat el 2017 un 49%, gràcies sobretot a l'impuls de l'administració local.

La Cambra indica que "malgrat la substancial millora encara és menys de la meitat de licitació mitjana dels darrers 20 anys".

La Cambra en un comunicat difós ahir reitera "la necessitat que les infraestructures es planifiquin a mig-llarg termini, independentment dels períodes electorals, en funció de la seva demanda, prèviament avaluades segons criteris de cost benefici que n'assegurin la seva rendibilitat econòmica, social i ambiental".

A Catalunya la licitació oficial d'obres va assolir el 2017 els 1.690 milions d'euros.